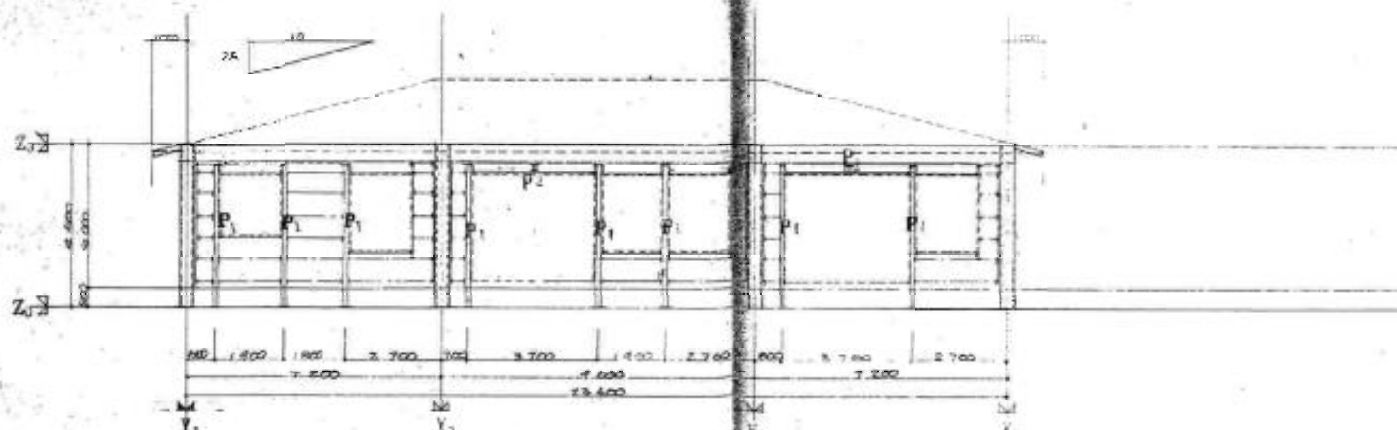
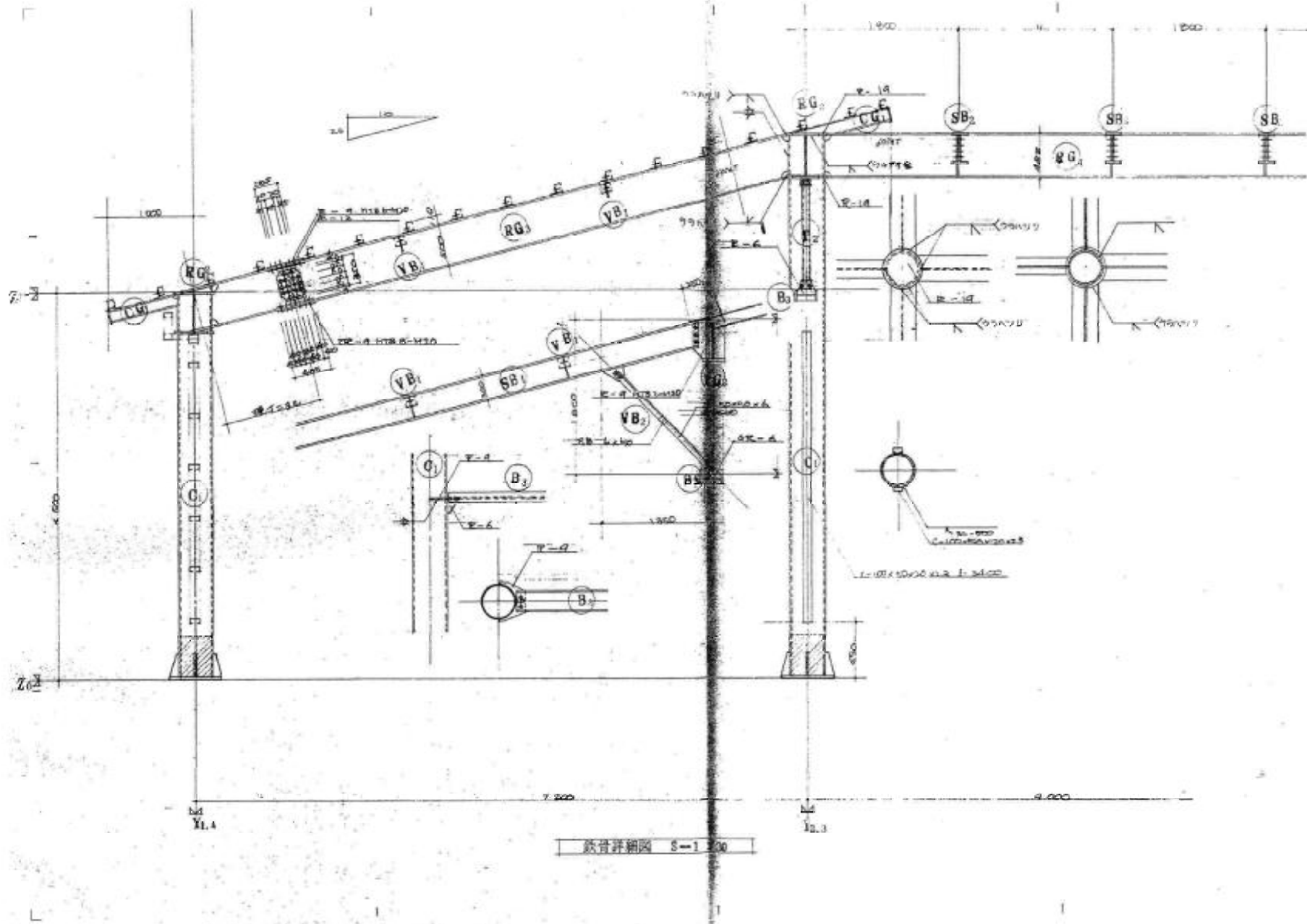


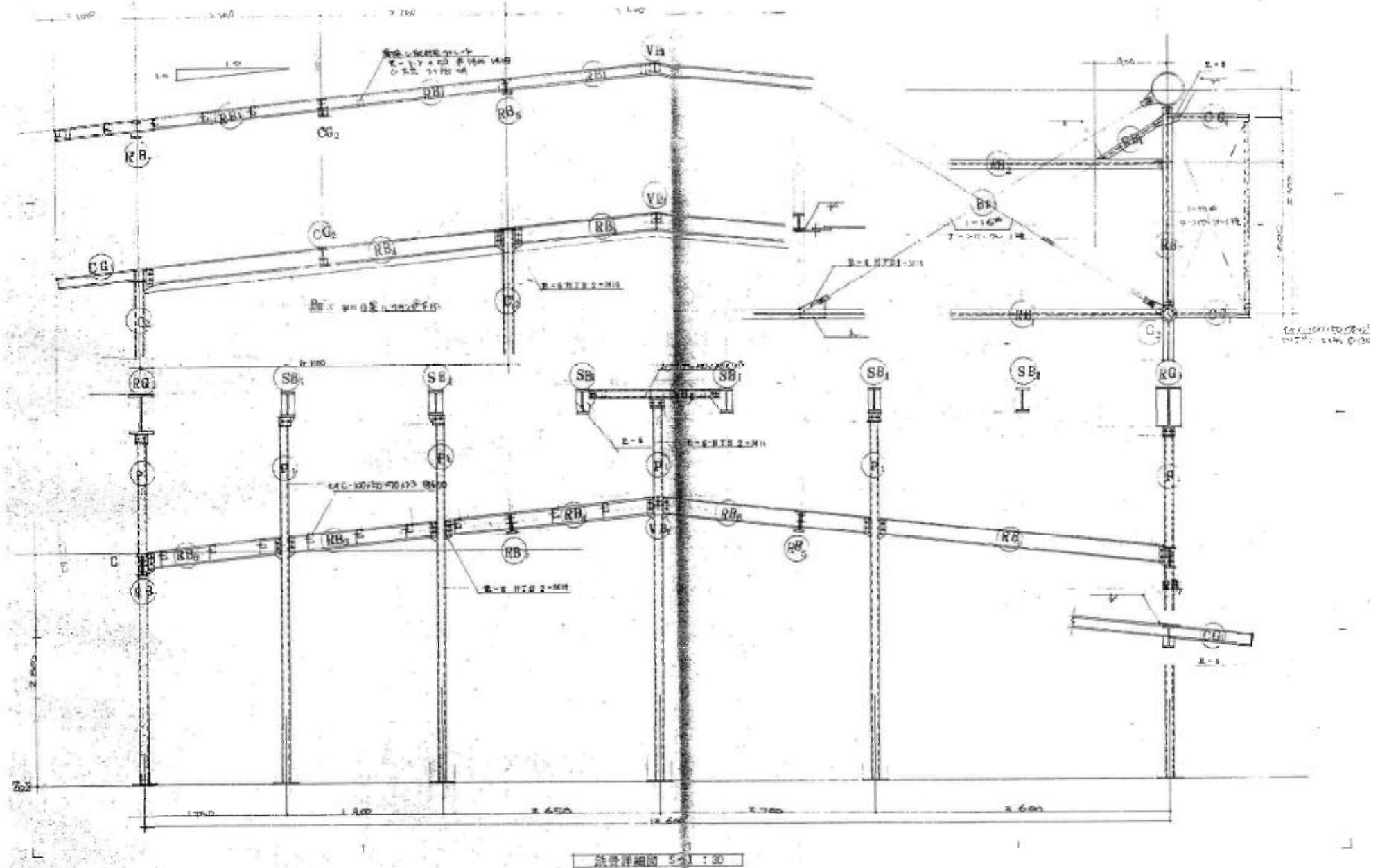
Y1 断面図

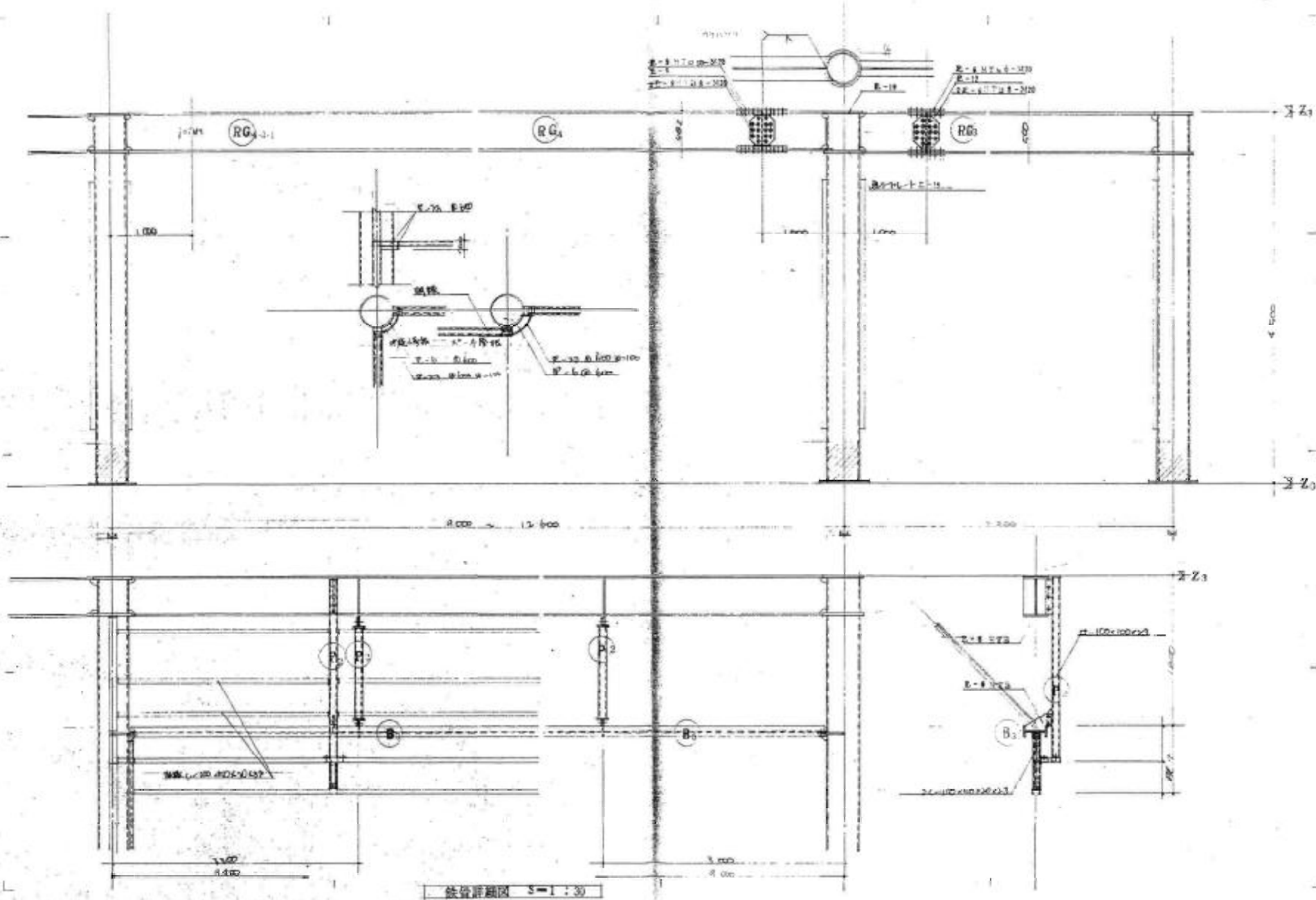


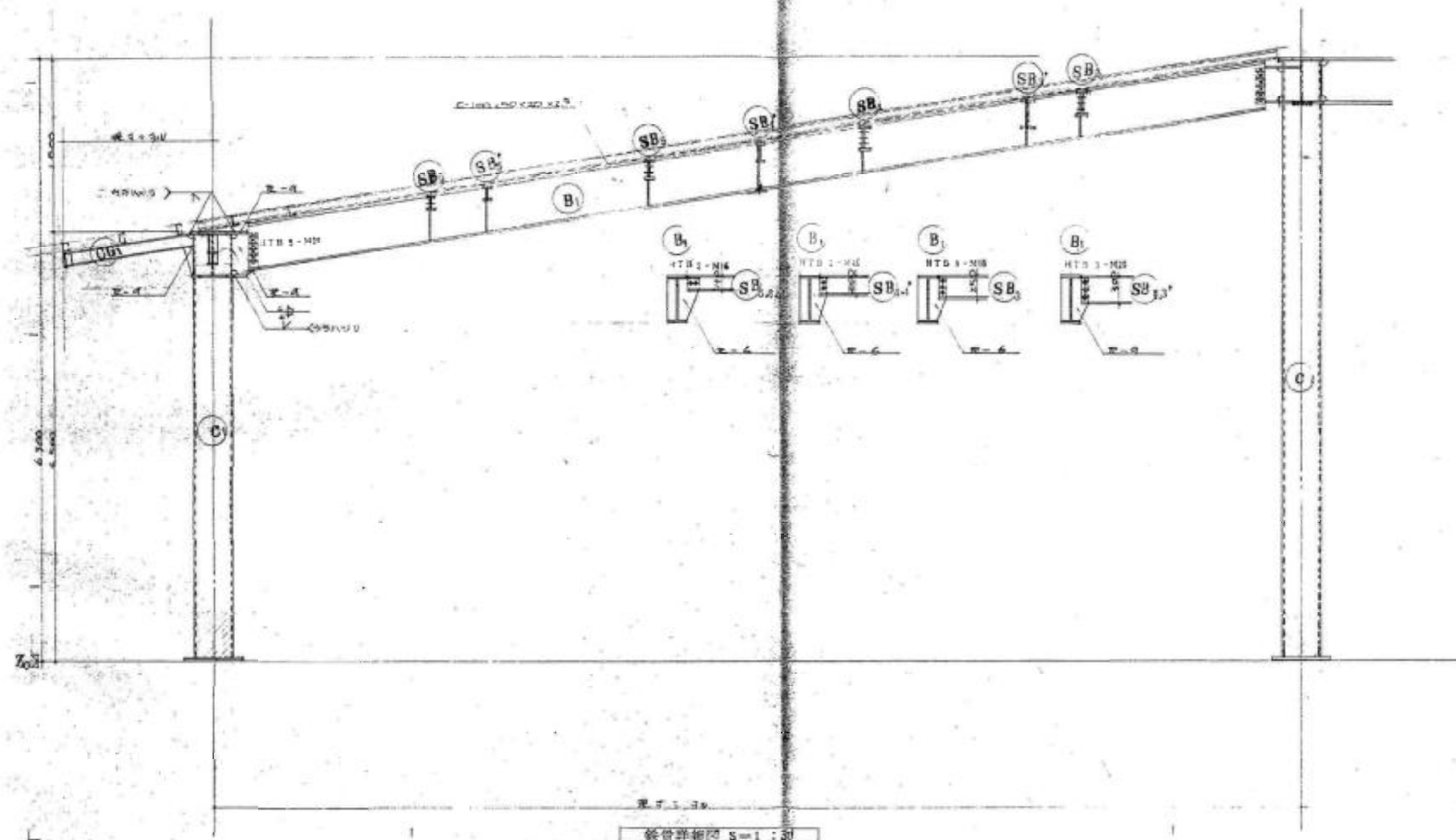
X4 断面図

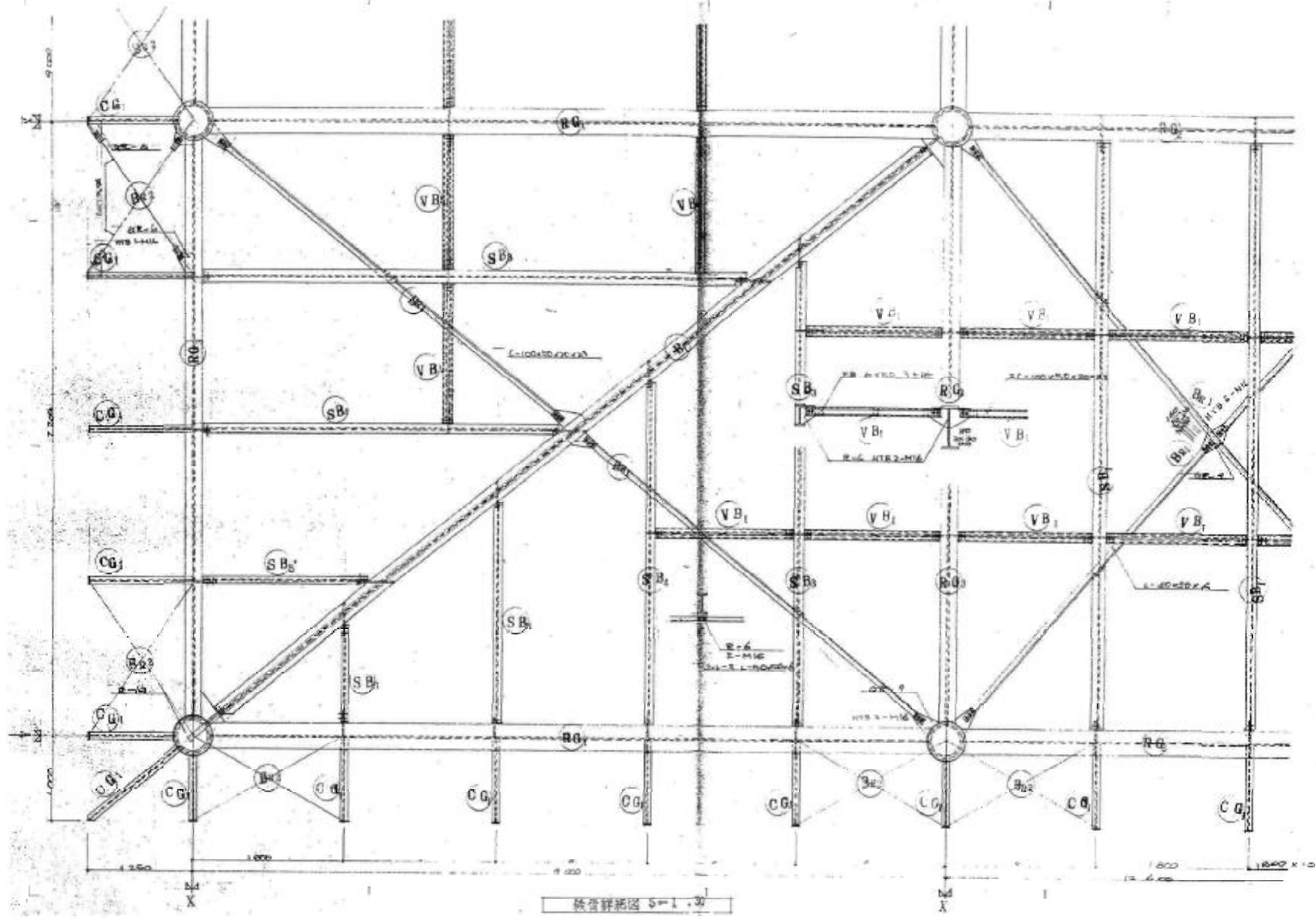


鉄骨詳細図 S-1 1/1000









K&D 建築デザイン事務所 東京都港区A1区2040
 代表取締役 山田 隆夫 代表取締役 山田 隆夫
 〒105-0001 東京都港区新橋4-1-1 TEL 03-3541-4000

図名 鉄骨詳細図
 図号 1/30
 設計者 山田 隆夫
 設計年 2001.12

工事名 旧コミュニティセンター栄解体工事
 図名 既存設計図-鉄骨詳細図-7
 8-19